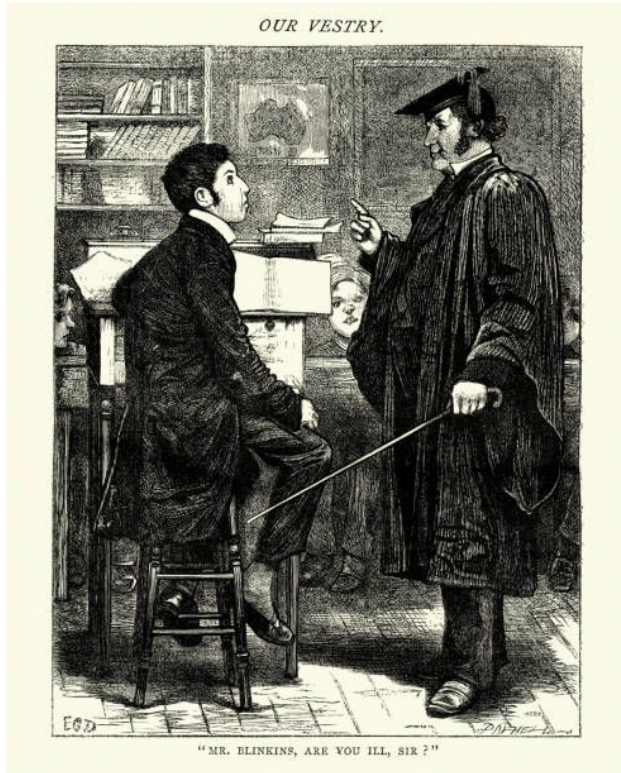


El cambio metodológico en los colegios

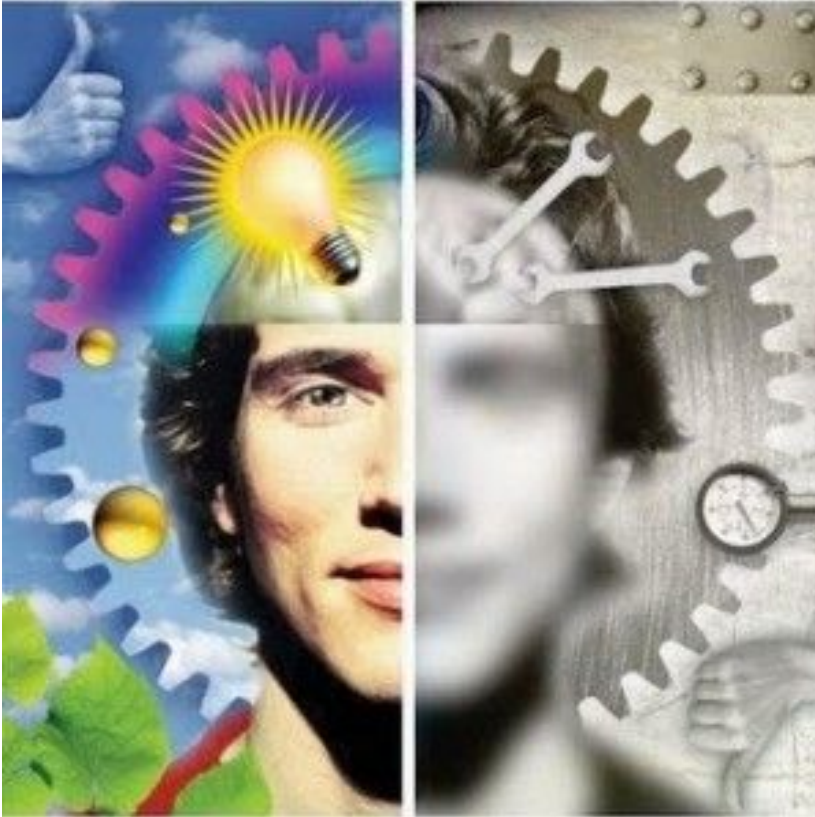


Alicia Alonso de Leciñana Cases
Colegio Legamar

Similitudes y diferencias



Cambio en el modelo de organización



- Colaboración
- Participación
- Creatividad
- Flexibilidad
- Evaluación

Centro educativo como unidad de cambio

- El cambio depende más de los profesores y dirección de centro que de las reformas legislativas.
- Elemento dinamizador de procesos
- Comunidad de aprendizaje: personas concernidas con el cambio
- Autonomía
- Cultura de innovación y mejora
- Importancia del capital intelectual y por tanto del aprendizaje y del conocimiento.
- Implicar al profesorado en un análisis reflexivo de lo que hace y de por qué lo hace.



El perfil de director

- Versatilidad
- Agilidad en la toma de decisiones.
- Colaborador e innovador.
- Director comprometido, participativo y cercano.
- Visión de conjunto
- Clave para evitar la resistencia al cambio o (para dejarse arrastrar por él).



El rol del director

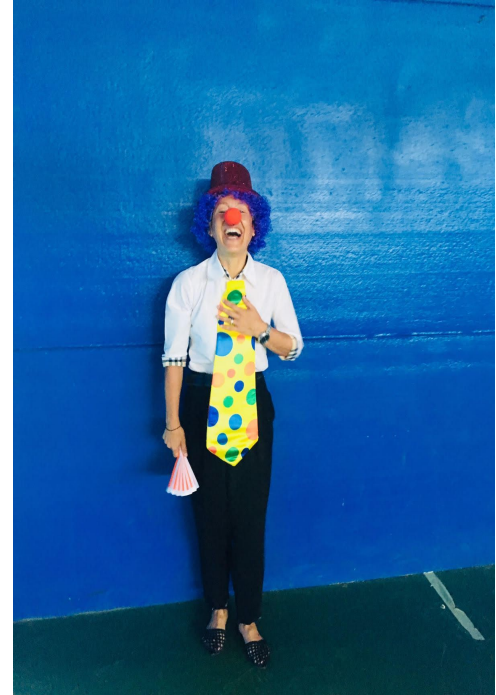
Liderazgo pedagógico y no un mero representante institucional del centro. El Director es un agente cultural de cambio.

Impulsar el cambio fomentando en el profesorado la necesidad de mejorar sus estrategias pedagógicas.

Facilitar herramientas al profesorado.

Aprovechar capacidades y talentos.

Crear una escuela abierta a los agentes sociales y transparente.



Y eso de las teorías de ...

Liderazgo democrático

Liderazgo compartido

Liderazgo transformacional: motivación,
consenso, volcado en profes y alumnos.

Liderar desde las relaciones personales.
Crear un liderazgo resonante



